

# 明治の道と助小屋を追って

NPO法人 秋田岩手横軸連携交流会  
正会員 三浦 隆

# 発表内容

はじめに - 活動に参加したきっかけ -  
いざ、お助け小屋へ！

道はいろいろ、まずは明治の道

探索調査の方法

探索調査でわかったこと

これからの課題

活動の先に考えていること

# 1. はじめに

## - 活動に参加したきっかけ -

事務局からの勧誘：助小屋探索

(あきた国道46号紀行入手)

山歩きが大好き

(山菜・キノコ採り、風景)

現地調査はお手の物

(地図の見方、位置出し)

## 2. いざ、助小屋へ！

最初の助小屋行きは雲の中

(平成15年6月独り初めてヒヤ湯へ)

仕切直して仙岩峠と付近の史跡探訪

(秋田領助小屋跡・御境塚)

(盛岡領助小屋は?)

反省会で問題点の整理

(5万分の1旧地形図と1万分の1地形図)

(盛岡領助小屋2ヶ所の位置と空中写真は?)

(無言交易の場所と盛岡領はなぜ2ヶ所?)

### 3. 道はいろいろ、まずは明治の道

盛岡領の助小屋の位置はどうして決める？

(最も確実な歴史資料は何か)

旧地形図の道は国認可の両県一大事業

(明治9年に大久保利通仙岩峠命名)

(大日本帝国陸地測量部の発行)

明治の道から助小屋の位置を！

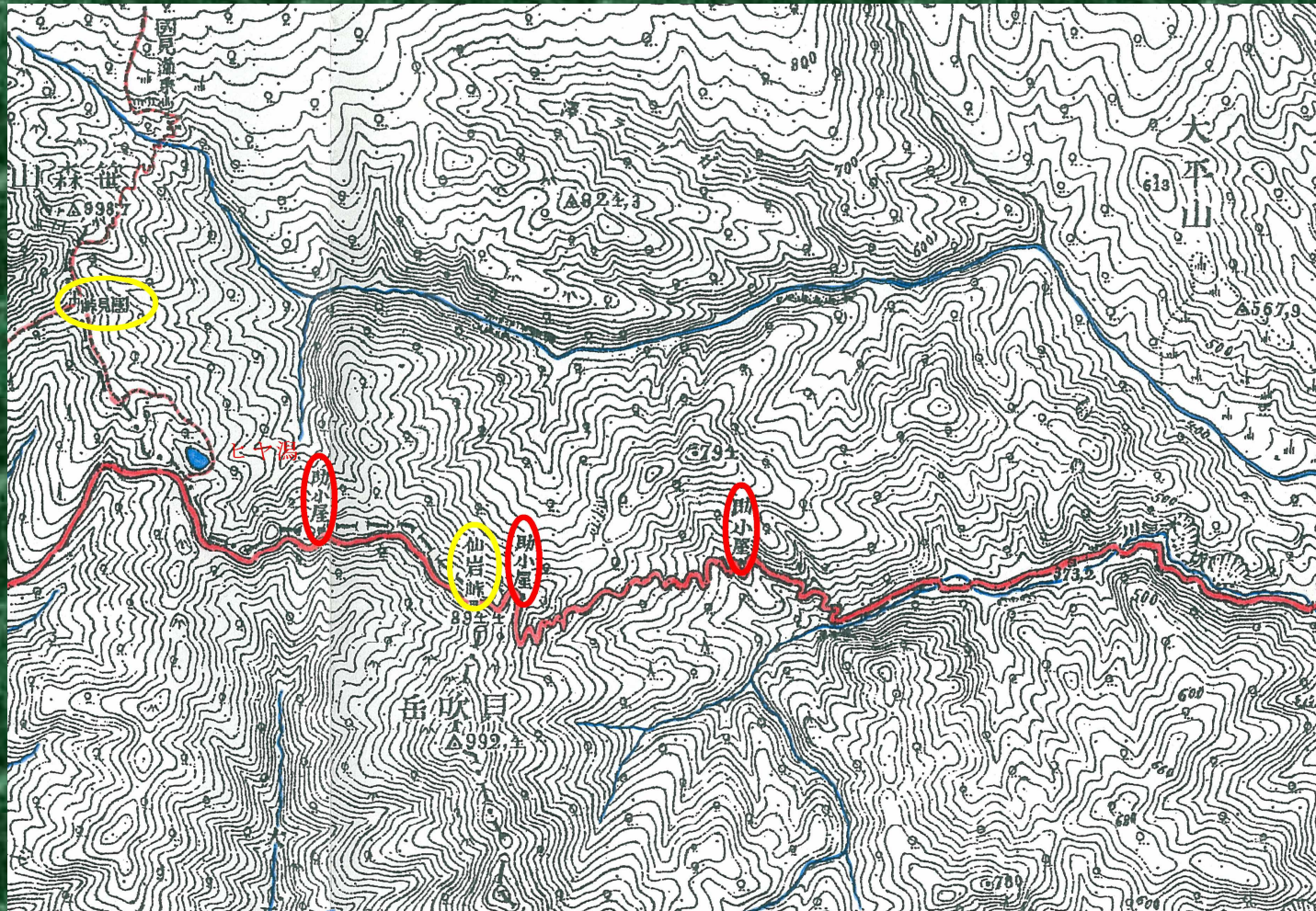
(明治の道は車馬の通行可の造り)

まず明治の道と盛岡領2ヶ所の助小屋跡を

(道は時代とともにいろいろだろうが)

# 明治の道

大正元年測量・大正4年製版の  
5万分の1地形図に図示

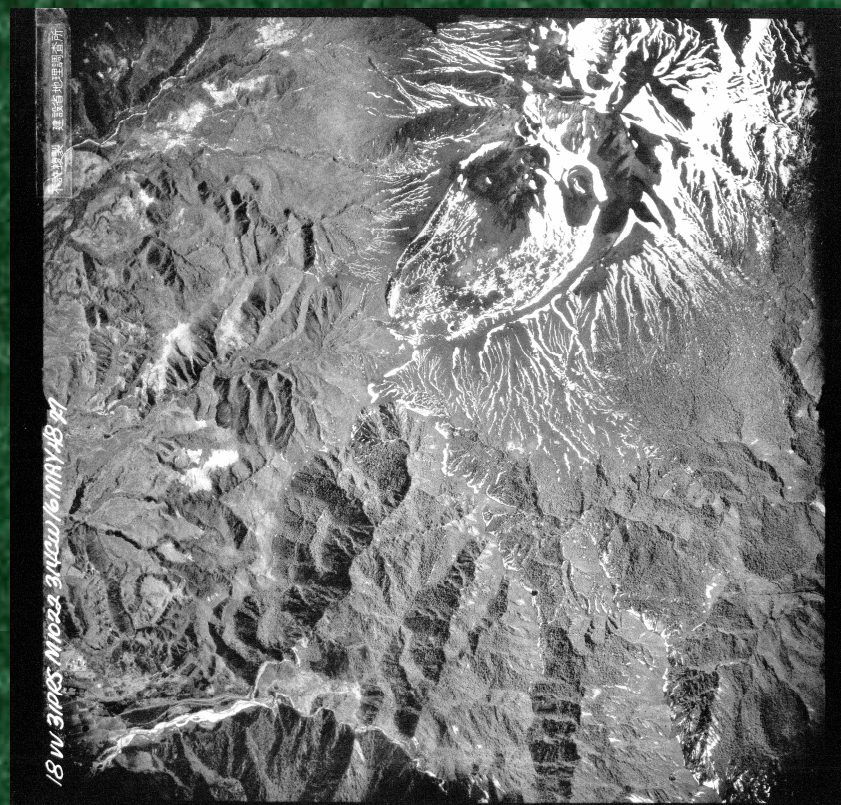


明治の道と助小屋

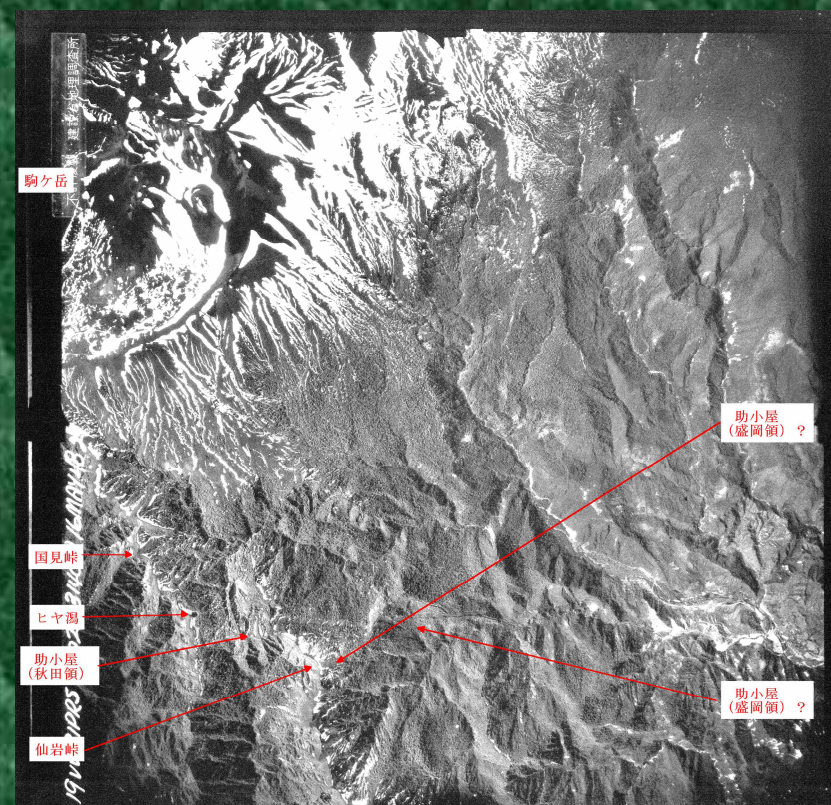
仙岩峠・国見峠シンポジウム2006

# 4. 探索調査の方法

## 空中写真(昭和23年撮影)の判読



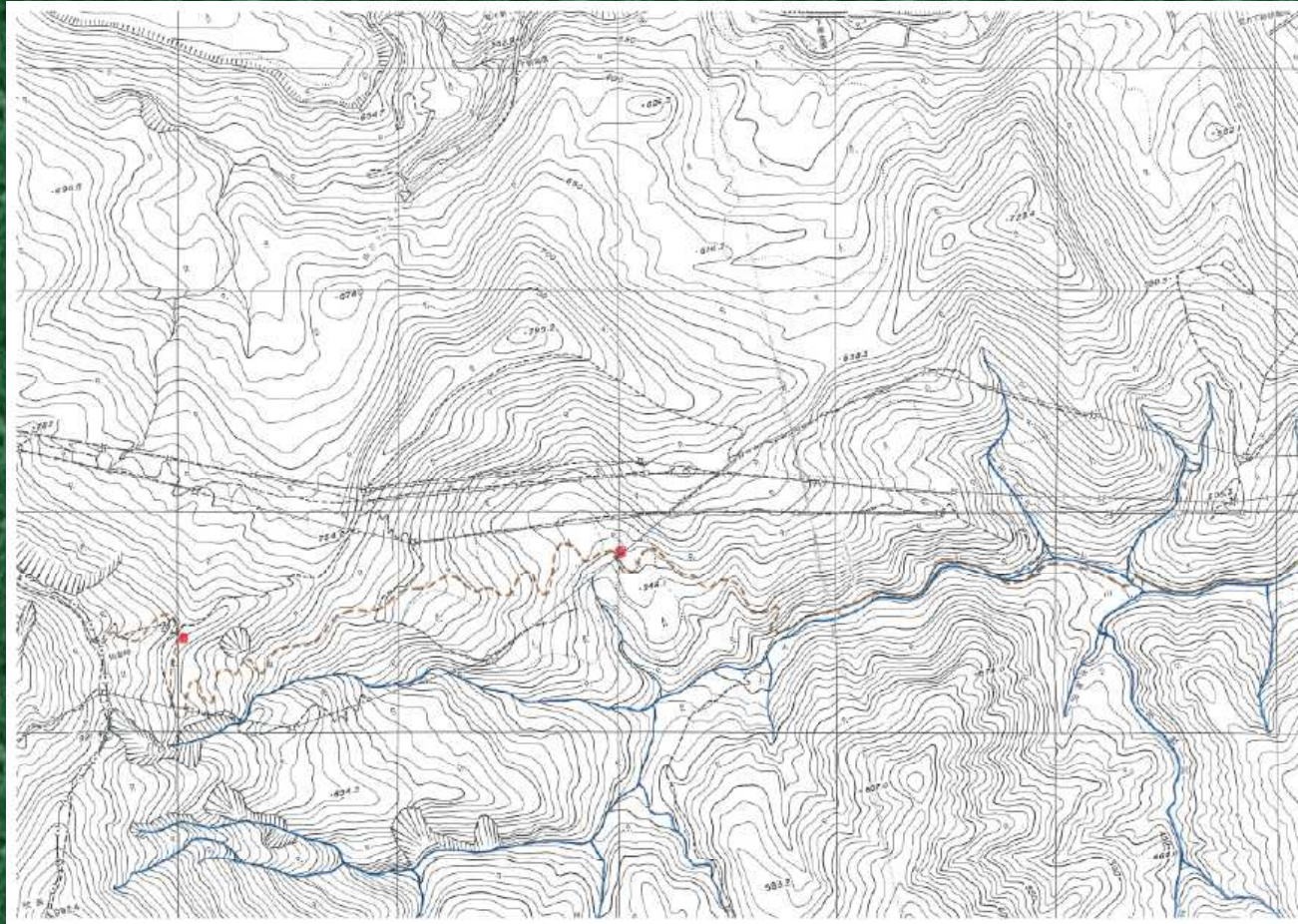
明治の道と助小屋



仙岩峠・国見峠シンポジウム2006

# 明治の道を1万分の1地形図へ転記

(秋田河川国道事務所作成の詳細地形図)





# 携帯GPS(ポケナビ)の活用

(1万分の1地形図の取り込み)



## 携帯GPS(ポケナビ)

ハンディタイプで便利  
経緯度で地図の取込  
図上10分の1の精度  
パソコンでデータ整理

とにかく現地を歩く

(百聞は一見に如かず)

(馬車が通れる路幅と勾配を信用)

(明治の道がわかれば、助小屋も)

## 5. 探索調査でわかったこと

調査回数8回

(平成15年夏1回・秋2回)

(平成16年春1回・秋2回)

(平成17年春1回・秋1回)

大部分は竹やぶの中  
(現状では歩行困難！)

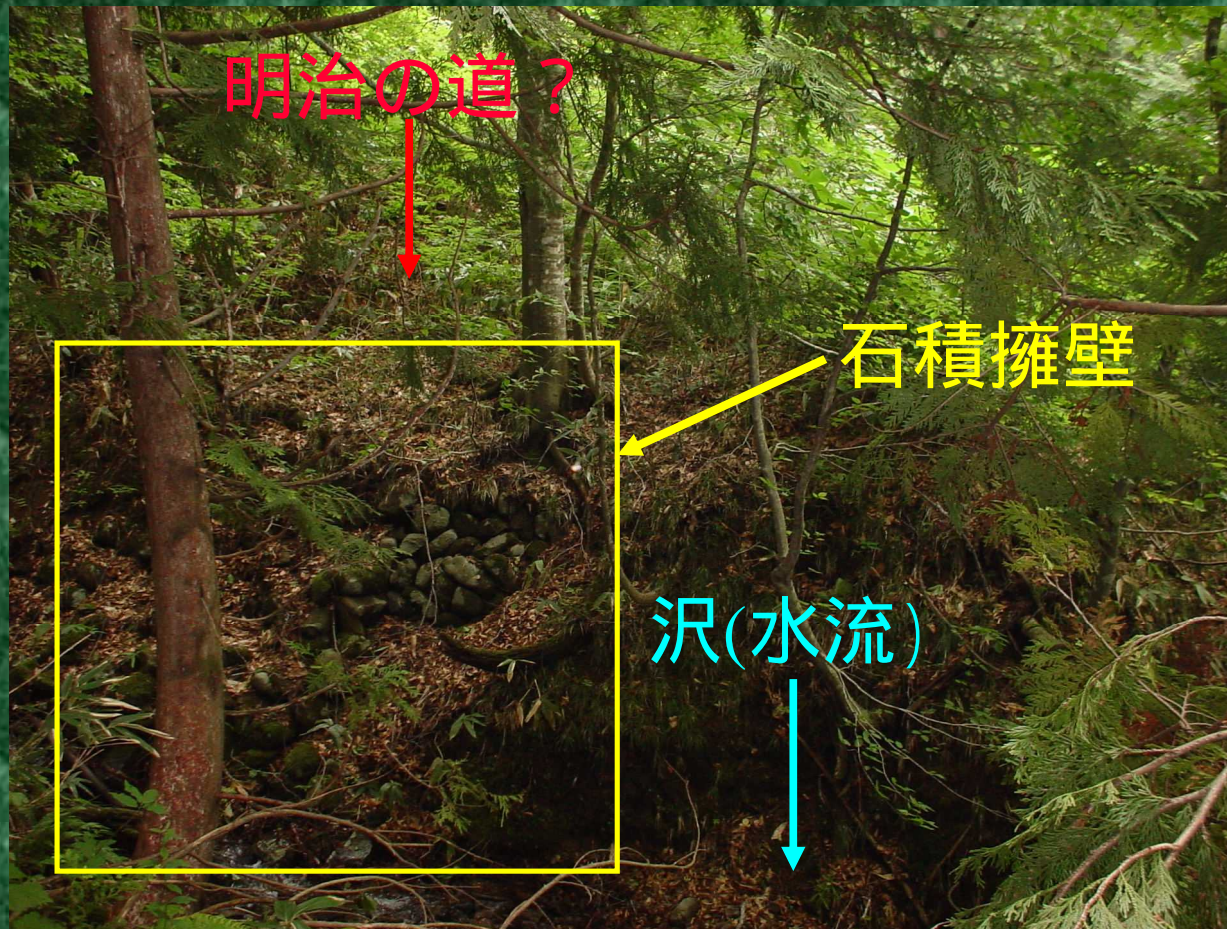
路幅は2m以上  
(2mのポールより広い)

明治の道の現況  
(状態の良い区間)



# 人工的な構造物が存在

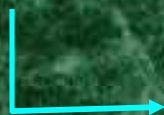
(空石積擁壁発見、位置の特定?)



勾配は緩傾斜

(クネクネしているが…)

旧  
R  
46



現  
R  
46



明治の道

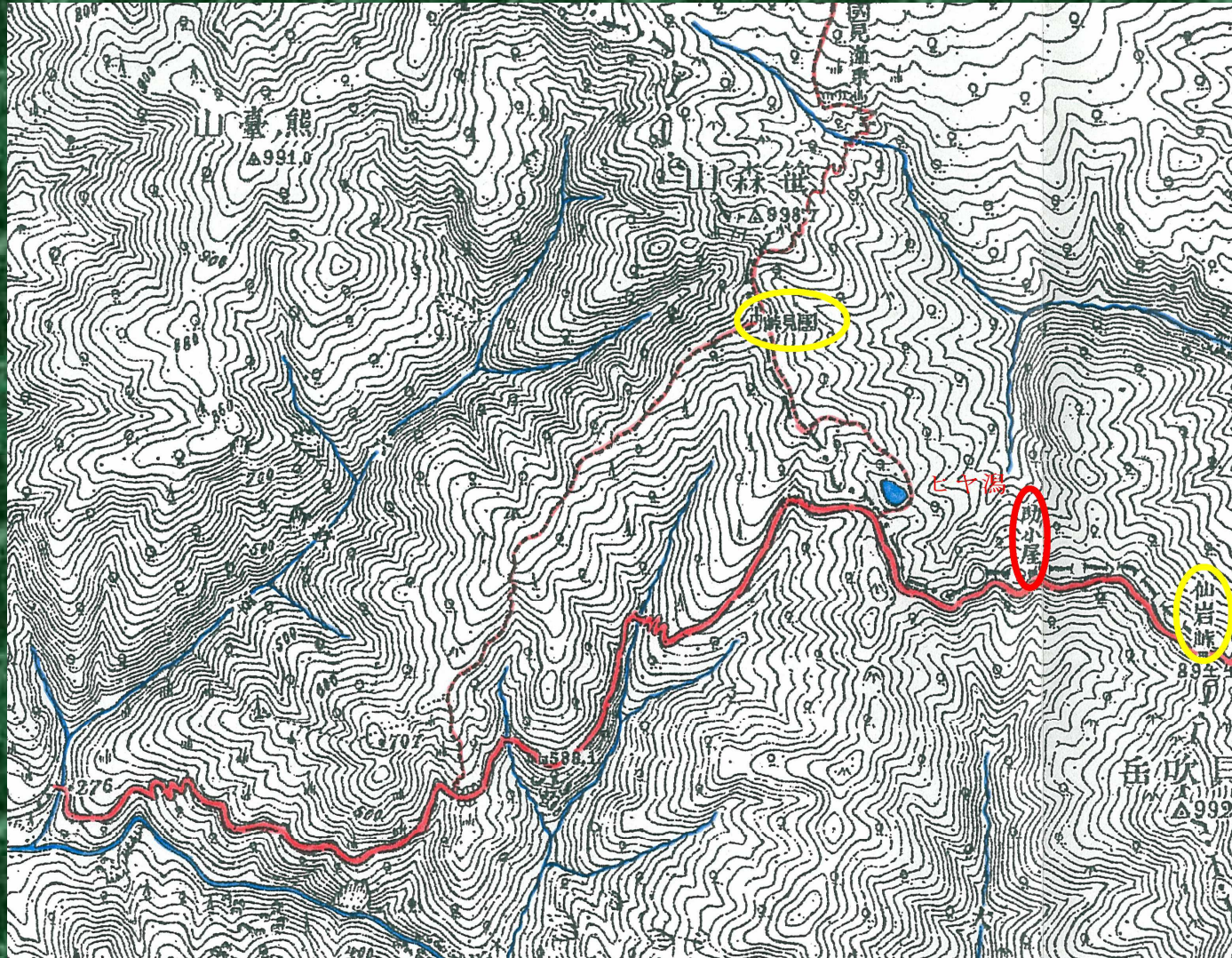


## 6. これからの課題

秋田県側が未調査

(明治の道は藪こぎ覚悟なら追跡可能)

# 明治の道の秋田県側



明治の道と助小屋

仙岩峠・国見峠シンポジウム2006

16



## 盛岡領下部助小屋～坂本川間の確定

(平成16年春調査では道に迷う)

(アトランダムに歩いて空石積擁壁に出会う)



## 盛岡領下部助小屋

礎石状四角扁平な石

5 m × 3 m 四方角に石

## 助小屋の位置とその用途は？

(無言交易は現秋田領助小屋跡で？)

(御休場、御茶屋、その他避難小屋？)

(古文書等の収集・整理・分析の必要性)

# 秋田領助小屋跡地



# 7. 活動の先に考えていること

## 明治の道と助小屋の可能性

(ハイキングコース向き：幅広・緩傾斜)

(景観スポット多数、国見温泉も範囲内)

(助小屋跡地は休憩地に打ってつけ)

## 団塊世代定年後の重要観光資源

(テーマランドよりエコ・グリーンツーリズム)

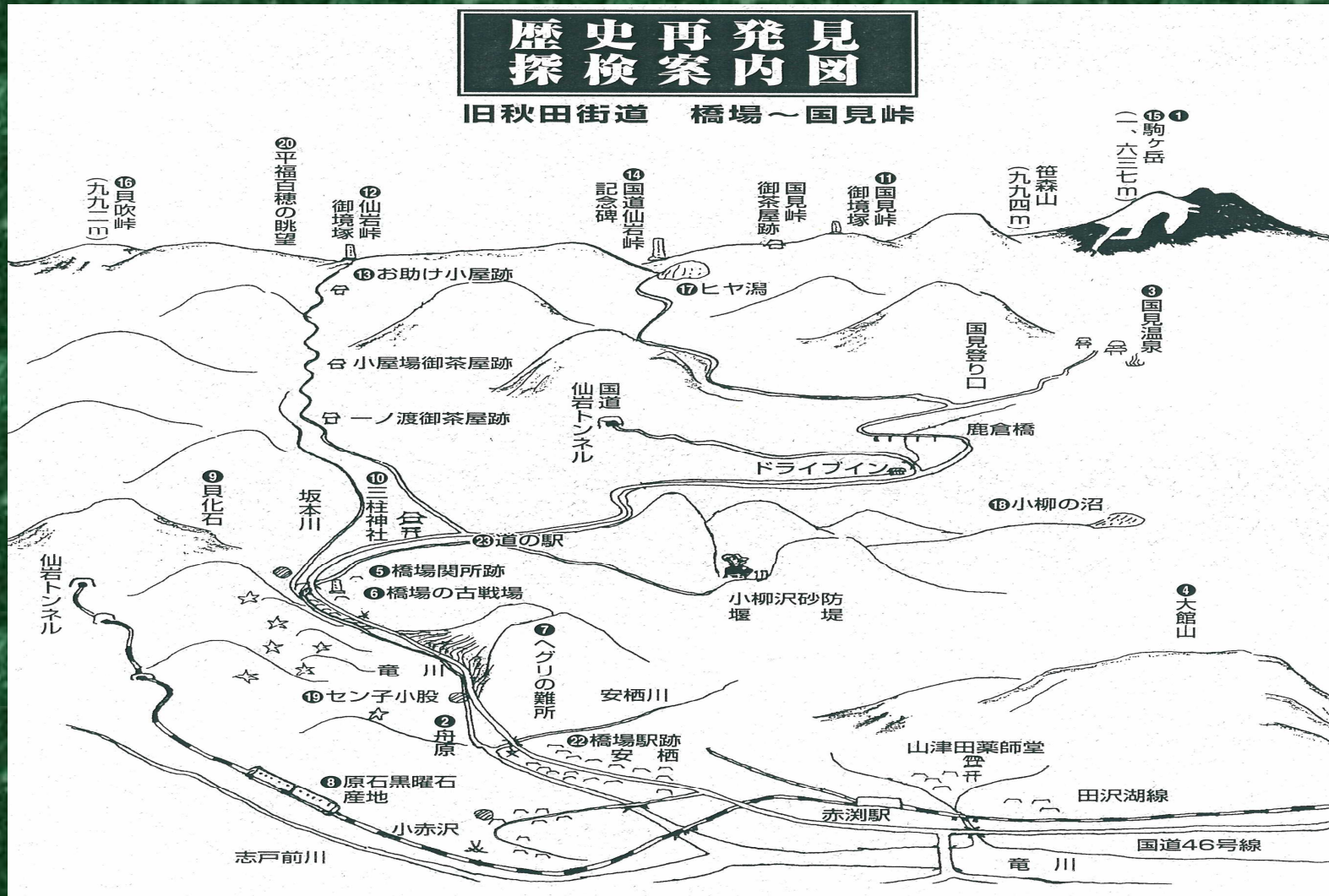
(スローフード・温泉組合せの地域密着型)

## 歴史街道は貴重な遺産

(東北歴史街道遺産制度の創出)

(関係市町と都市間 & 世代間交流の場)

# 仙岩峠・国見峠地域の史跡

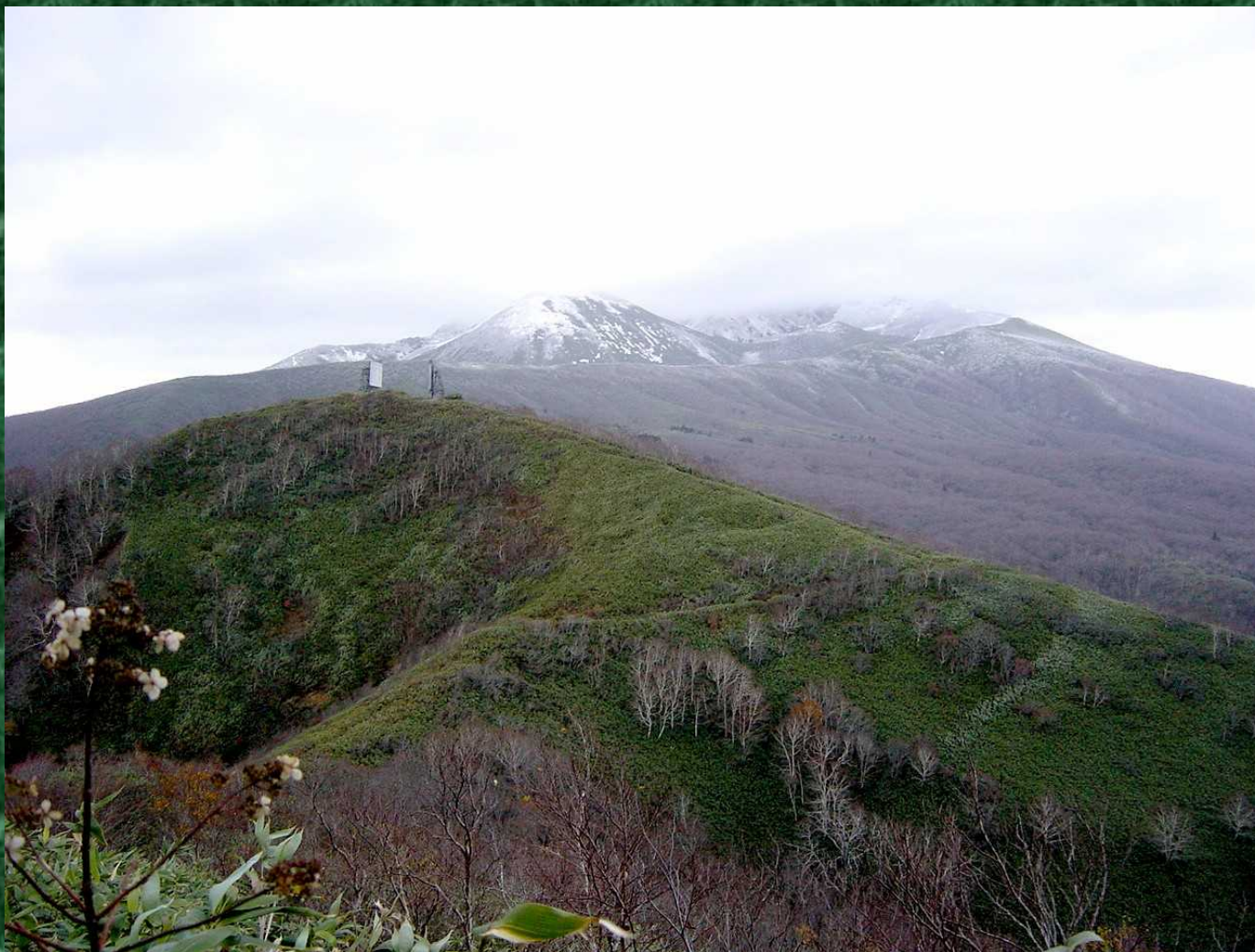




## 盛岡領御境塚

是レ従リ北東、盛岡領

# 国見峠付近からの秋田駒ヶ岳



明治の道と助小屋

仙岩峠・国見峠シンポジウム2006

24





## 秋田領御境塚

是レ従リ西南、秋田領

# 仙岩峠付近からの貝吹岳





## ブナの古木 (落葉時)

明治の道脇に多数

# 活動のご支援

ありがとうございました！！

- 岩手河川国道事務所
- 秋田河川国道事務所
- 雫石町教育委員会
- 仙北市(旧田沢湖町)教育委員会
- 滴石史談会
- 北浦史談会